

MONTRE SOCCER



MANUEL D'INSTRUCTION

CARACTÉRISTIQUES:-

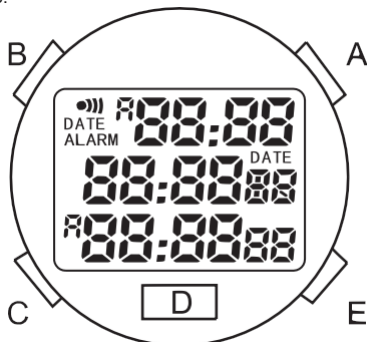


Fig.1

- Heure, minute, seconde, mois, date, jour de la semaine, et l'alarme (option utilisateur alarme de jour)
- Calendrier automatique
- Chronomètre de soccer et chronomètre du temps d'arrêt pour calculer le temps d'arrêt
- Préréglage du décompte jusqu'à 99 minutes
- Écran LCD rétroéclairé électroluminescent
- Affichage de l'heure en mode 12 ou 24 heures et de la date Mois/Jour ou Jour/Mois selon l'option choisie

AFFICHAGE NORMAL

L'affichage normal s'affiche comme dans la Fig. 1. Dans cet affichage, l'heure, les minutes et les secondes sont affichées sur la ligne inférieure. Le mois, la date et le jour de la semaine sont affichés sur la ligne du milieu et l'heure et les minutes de l'alarme sont indiquées sur la rangée du haut.

AJUSTEMENT DU TEMPS

Lorsque la montre est en mode d'affichage normal, Pour activer le mode de réglage du temps, appuyer sur B pendant 2 secondes et les chiffres SEC clignoteront. Une pression sur A permet de rétablir les secondes (SEC) à 00 et recommencerons tout de suite. Appuyez sur C pour sélectionner séquentiellement l'heure, les minutes, l'année, le mois, la date, et le mode 12/24hr. Lorsque les chiffres sont sélectionnés et qu'ils clignotent, appuyez sur A pour faire incrémenter les chiffres sélectionnés. Lorsque le réglage est terminé, appuyez sur B pour compléter le réglage du temps et l'affichage revient à

l'affichage normal. (Lorsque le mode 12/24hr est fixé à 12 h, l'heure sera affichée dans le système de 12 heures sur la rangée du milieu et la date sera affiché sous le format mois/date/jour. Quand il est réglé sur 24 heures, l'heure sera affichée dans le système de 24 heures sur la rangée du milieu et la date sera affiché sous le format Date/Mois/Jour ,tel qu'indiqué à la figure 2)

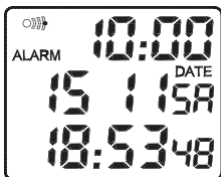


Fig. 2. Mode 24hr

ALARME

Depuis l'AFFICHAGE NORMAL, appuyer sur C pour afficher l'heure d'alarme, comme le montre la figure 3.

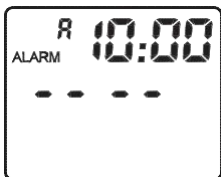
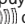


Fig.3. Affiche du mode Alarme

Appuyez et maintenez B pendant 2 secondes pour entrer en mode de réglage de l'alarme avec les chiffres de l'heure clignotant. Appuyez sur A pour régler l'HEURE de réveil. Appuyez sur C pour changer séquentiellement les MINUTES de l'alarme, le MOIS et la DATE et appuyez sur A pour avancer. Lorsque les réglages sont terminés, appuyez sur B. Les chiffres clignotent lorsqu'ils peuvent être modifiés. Lorsque le mois ou la date n'est pas définie (Affiche - - - -), l'alarme se déclenchera à tous les jours à l'heure programmée. Lorsque le mois ou la date sont définies, l'alarme retentit uniquement à l'heure programmée à cette date ou mois prédéfinie. Lorsque les chiffres ont été avancés, l'alarme est automatiquement armé. Appuyez sur A en mode ALARM pour activer ou désactiver l'alarme. Lorsque l'indicateur  dans le coin supérieur gauche est allumé, cela signifie que l'alarme est activée.

Lorsque l'alarme se déclenche, il retentit 30x2 bips courts. Lorsque l'alarme retentit, vous pouvez l'arrêter en appuyant sur n'importe quelle touche.

CHRONOMÈTRE SOCCER

Pour atteindre le CHRONOMÈTRE SOCCER, appuyer sur C jusqu'à ce que l'affichage soit présenté comme la Fig. 4.



Fig.4. Mode CHRONOMÈTRE SOCCER

Dans le mode CHRONOMÈTRE SOCCER, l'heure du jour, les minutes et les secondes sont affichées sur la ligne inférieure, le décompte du Soccer sur la rangée du milieu et la minuterie du temps d'arrêt sur la ligne supérieure. Le décompte SOCCER est pré-réglé à 45 minutes (Il peut être réglé à d'autres valeurs en appuyant sur B pendant 2 secondes lorsque le décompte est arrêté.). Appuyer sur B pour commencer le compte à rebours du temps de soccer. Le chronomètre d'ARRET est un chronomètre vers le haut pour calculer le temps d'arrêt. Appuyez sur A pour lancer des temps d'arrêt et appuyez sur A pour arrêter à la reprise du jeu. Lorsque le chronomètre d'ARRET est activé, les 4 chiffres clignotent ensemble. Lorsque le compte à rebours est à 30 et 15 minutes avant d'atteindre 00:00 00, la montre sonnera 1 seul bip. Lorsque l'horloge atteint 00, le CHRONOMÈTRE SOCCER commence à compter vers le haut. Ensuite, 30 secondes avant que le CHRONOMÈTRE SOCCER affiche le temps du chronomètre d'ARRET, la montre retentira 15x4 bips courts pour avertir l'utilisateur que le temps de jeu est presque terminé. Lorsque le CHRONOMÈTRE SOCCER et d'ARRET seront identiques, la montre sonnera 10x 3 bips courts pour indiquer à l'utilisateur que le match est terminé. Appuyez sur n'importe quel bouton peut arrêter le son. Le CHRONOMÈTRE SOCCER continuera de fonctionner jusqu'à ce que la touche B soit pressée. Appuyez et maintenez B pendant 2 secondes réinitialisera le CHRONOMÈTRE SOCCER selon le compte à rebours précédemment réglé. Appuyez et maintenez A pendant 2 secondes réinitialise le chronomètre d'ARRET. Lorsque le CHRONOMÈTRE SOCCER est remis à zéro, lorsque vous appuyez et maintenez B pendant 2 secondes, vous pourrez entrer dans le mode de configuration et les chiffres des minutes clignotent, comme indiqué dans la Fig. 5



Fig. 5. Configuration du CHRONOMÈTRE SOCCER

Appuyez sur A pour régler les minutes de la minuterie, jusqu'à 99 minutes. Appuyez sur C pour activer la configuration des secondes puis appuyez sur A pour régler les secondes de la minuterie jusqu'à un maximum de 59 secondes. Lorsque le CHRONOMÈTRE SOCCER a été configuré, appuyez sur B revenir au mode d'affichage du CHRONOMÈTRE SOCCER

AFFICHAGE LCD RÉTRO-ÉCLAIRÉ ÉLECTRO-LUMINESCENT

Sur cette montre, les boutons D et E ont la même fonction. Lorsque vous appuyer sur un de ces boutons, l'écran LCD s'allumera.

SOIN DE VOTRE CHRONO

***RÉSISTANCE À L'EAU**

La montre est conçue et fabriquée pour résister à un contact accidentel avec de l'eau comme des éclaboussures ou de la pluie, mais elle n'est pas conçue pour la baignade ou la plongée.

***TEMPERATURE**

Ne laissez pas votre chronomètre en plein soleil ou à des températures très élevées pendant une longue période, car l'écran pourrait devenir noir. Ne laissez pas votre chronomètre à une très basse température, car cela pourrait entraîner un léger décalage horaire et le changement des chiffres deviendra lent. Dans les deux cas, lorsque le chronomètre reviendra à une température normale, les conditions ci-dessus seront corrigés.

***CHOCS**

Ne laissez pas tomber votre chronomètre ou frapper la montre contre des surfaces dures car cela peut causer des dommages mécaniques.

***ÉLECTRICITÉ STATIQUE**

Le circuit intégré dans votre chronomètre peut être affecté par l'électricité statique. Si l'électricité statique est très fort, un dommage permanent pourrait se produire. Soyez prudent devant un écran de télévision ou le port de vêtements faits de matériaux synthétiques par temps sec; dans de tels cas une très forte électricité statique peut être générée.

***MAGNETISME**

Non affectée

***PRODUITS CHIMIQUES**

N'exposez pas votre chronomètre à des solvants tels que l'essence et l'alcool, LA pulvérisation de produits cosmétiques, produits de nettoyage, peintures etc, car ils peuvent endommager le chronomètre.

REMPACEMENT DE LA BATTERIE

Quand l'écran devient sombre ou éteint, le remplacement de la batterie est nécessaire. Nous vous recommandons d'aller à votre revendeur ou un technicien qualifié. Remplacer avec une batterie au lithium CR2016 ou équivalent.

DÉPANNAGE

Si pour une raison quelconque, l'affichage chronomètre devient geler, appuyez sur les 4 boutons en même temps pour réinitialiser le chronomètre. Si le problème persiste, envoyer le chronomètre à un centre de service agréé pour réparation. Ne pas essayer de réparer vous-même.

(traduit par Richard Sports Services)

CALIFORNIA, USA ONLY

This Perchlorate warning applies only to primary CR(Manganese Dioxide) Lithium coin cells sold or distributed ONLY in California USA.

*Perchlorate Material-special handling may apply. See www.dtsc.ca.gov/hazardouswaste/perchlorate.

BK137.1(D973P)

Printed in China